

Praxisklasse
macht's möglich

Förderung durch:



Partner:



Praxisklasse
im Landkreis Wunsiedel

Deine / Ihre Ansprechpartner:

Thomas Braun / Praxisklassenleiter
Egerstraße 62
95632 Wunsiedel
Email: mittelschule@wunsiedel.de
Telefon: 09232 / 915337-400
Fax: 09232 / 915337-450



Christiane Skalitz / Dipl. Sozialpädagogin
Email: c.skalitz@vhs-fichtelgebirge.de
Mobil: 0177 / 3140557

Vorsprung
durch Praxis



Jean – Paul – Mittelschule Wunsiedel

Die Praxisklasse
einmalig im Landkreis Wunsiedel

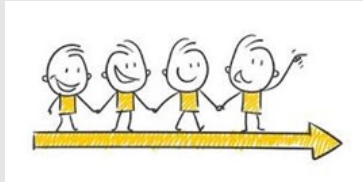
Persönlichkeitstraining
Einzelfallhilfe

Arbeiten im Team

theorieentlasteter Mittel-
schulabschluss

Vorsprung

durch Praxis



Bist Du bereit...

Deine Möglichkeiten und Potenziale zu entdecken?

offen zu sein für die Zukunft?

den theorieentlasteten Mittelschulabschluss zu schaffen?

gut in den Beruf zu starten?



Wir helfen Dir...

bei Deiner Persönlichkeitsentwicklung im Schulalltag

bei Deiner beruflichen Orientierung

Praxisklasse

im Landkreis Wunsiedel

Die **Praxisklasse** (oder P-Klasse in Bayern) ist ein Modell der Förderung von Schülern der Mittelschule mit großen Lern- und Leistungsrückständen.

Es handelt sich dabei um ein Projekt, des Europäischen Sozialfonds (ESF).

Folgende Voraussetzungen für die Praxisklasse gibt es:

So bist Du...

Du kommst mindestens in das neunte Schulbesuchsjahr

Du bist praktisch veranlagt, probierst Dich gern aus

Du ziehst in nur einem Jahr die Schule durch

Du bist bereit, auf jeden Fall, ohne Wenn und Aber, Dein Ziel zu erreichen

Praxisklasse

macht's möglich

Das bieten wir...

Unterricht in den Kernfächern mit intensiver Förderung in Deutsch und Mathe

gezielte Berufsvorbereitung

weniger Theorie – mehr Praxis – durch sieben Wochen Praktikum in Betrieben

Einzelfallhilfen durch sozialpädagogische Betreuung

Persönlichkeitstraining

Arbeiten im Team

Bewerbungstraining

gezielte Begleitung im Unterricht durch kleine Klassen mit maximal 16 Schülern

den theorieentlasteten Mittelschulabschluss

